



道の駅おおゆ（湯の駅おおゆ）

三上英樹

（株式会社恋する鹿角カンパニー 執行役員兼駅助役）

【立地環境】

青森・岩手両県との県境に位置し、国立公園十和田八幡平エリアの観光拠点である鹿角市。当駅は、鹿角市北部で十和田湖の南玄関口と言われる大湯温泉郷の中心部にあります。

大湯温泉郷は、1828年二階堂南竹の著「大湯温泉略縁記」で「世のめずらしき名湯も奥国の果てなれば、世の人これを知ることなし」と言われるまでの歴史ある温泉郷です。

開湯800年という歴史ある温泉郷に県内32番目(2018年登録)の駅として2018年4月に誕生しました。駅のそばを流れる大湯川のほとりから湧き出る源泉は推定できないほど豊富な

湯量を誇り、地元民に愛されている共同浴場4箇所をはじめ、アットホームな温泉宿、大型温泉宿、日帰り入浴施設等、バリエーション豊富な施設があります。

また、国の特別史跡「大湯環状列石(ストーンサークル)」も当駅から車で5分の位置にあります。

【施設紹介】

世界的建築家である隈研吾氏が大湯を訪れ、優しい山々と、美しい川がゆっくりと流れる景色を見て、『縁側』のイメージが浮かび、設計した道の駅です。

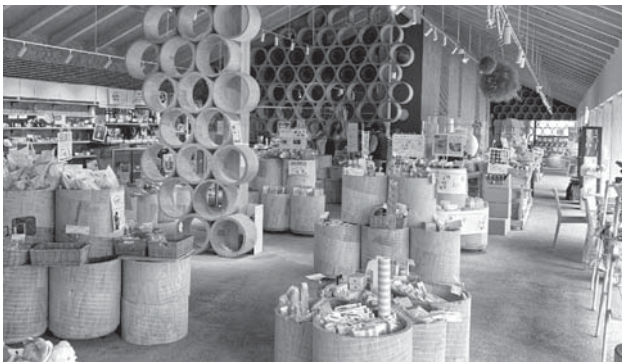


(道の駅おおゆ入口)

○大湯えんがわショップ&大湯えんがわカフェ

秋田杉をはじめとする秋田県産木材や、秋田県でしか製作していない「円筒LVL」がふんだんに使用されているほか、床材には地元の素材である十和田石が使用されています。

また、広場に面して配置された大きなガラス窓から見える景色は、まるで一枚の大きな絵画のようです。大湯の美しい景色を切り取る窓ガラスは訪れる人をホッとさせる空間を演出しています。



(大湯えんがわショップ)

○足湯&じゃぶじゃぶ池

いずれも大湯温泉郷の源泉を引いています。大湯温泉郷の源泉温度は高め。足湯は熱め設定ですのでご注意ください。

そして温泉じゃぶじゃぶ池も源泉100%かけ流し。浅い造りで気軽にお子様にも温泉を楽しんでいただけます。

* 営業時間外・冬期の利用はできません。



(足湯)



(じゃぶじゃぶ池)

○大湯えんがわ市

大湯では毎月4と9のつく日に朝市が開催されてきました。その歴史は古く、1682年より前から行われてきたとされます。

市日は山間地で鉱山により栄えた当地ならではの商品が並びます。保存のきく食材や、旬の果物や野菜、お漬物等、大湯の人の生活を支えてきた大切な市は、道の駅おおゆに場所を移し、その歴史を今も紡いでいます。

ぜひ店頭立つ地元の人との会話もお楽しみください。

○売店・軽食コーナー

売店では農業のまちならではのりんご・北限の桃・蜂蜜・米と言った農産物のほか、地元の菓子店自慢のケーキ・クッキー・パイといった商品も充実しています。目玉商品は超希少牛、日本短角種『かづの牛』の骨とスネ肉から作った万能調味料「かづの牛だしスープ」。

また他にも、鹿角市だけではなく、秋田県内の優れた人気の商品や、ご縁のある全国の地域の様々な商品を厳選し紹介しています。道の駅マニアの方からも、「どこにでもある箱菓子がなく、他で買えない商品が多数あって面白い！」というお声を多数いただいています。

また、大湯えんがわカフェでは道の駅食の祭典「道-1グランプリ2019」にて京都府知事賞を

受賞した「かづの牛だしスープ麺」や、かづの短角牛バーガー、濃厚なのにあと味さっぱりな秋田県産乳使用のミルクソフトクリームも人気です。是非一度ご賞味ください。



(かづの牛だしスープ麺)



(かづの短角牛バーガー)



(ミルクソフトクリーム)

【今後の展開・運営方針】

当駅は、2018年のオープンから2020年度が指定管理協定期間の最終年度であり、2021年度以降も引き続き管理運営すべく、指定管理者と共に様々な計画を立案中です。

これまでの管理運営で見た現場の課題をしっかりと解決しながら、より魅力のある道の駅に、また、地域の交流拠点として様々な事業に取り組んでまいります。

そして新型コロナウイルス感染症によって変化せざるを得ない施設のあり方にも丁寧に取り組み、一層お客様に安心、安全にお過ごしいただけるよう、対策を講じてまいります。

どうぞ、今後の当駅の取り組みにご期待ください。



(夕日をバックに正面外観)

【道の駅おおゆ】概要

設置者	鹿角市
指定管理者	ノリット・ジャポン株式会社
運営管理会社	株式会社恋する鹿角カンパニー
所在地	鹿角市十和田大湯字中谷地19
電話番号	0186-22-4184
路線名	国道103号線
登録年	2018年(平成30年)
主要設備・サービス概要	売店、軽食コーナー、道路情報コーナー、足湯、温泉じゃぶじゃぶ池、24時間トイレ、ビオトープほか
駐車場	普通車66台(思いやり駐車場2台) 大型車スペースあり
営業時間	・売店 10:00~17:00 ・軽食コーナー 11:00~16:00 ・道路休憩施設、トイレ 24時間利用可
休館日	12/31~1/1